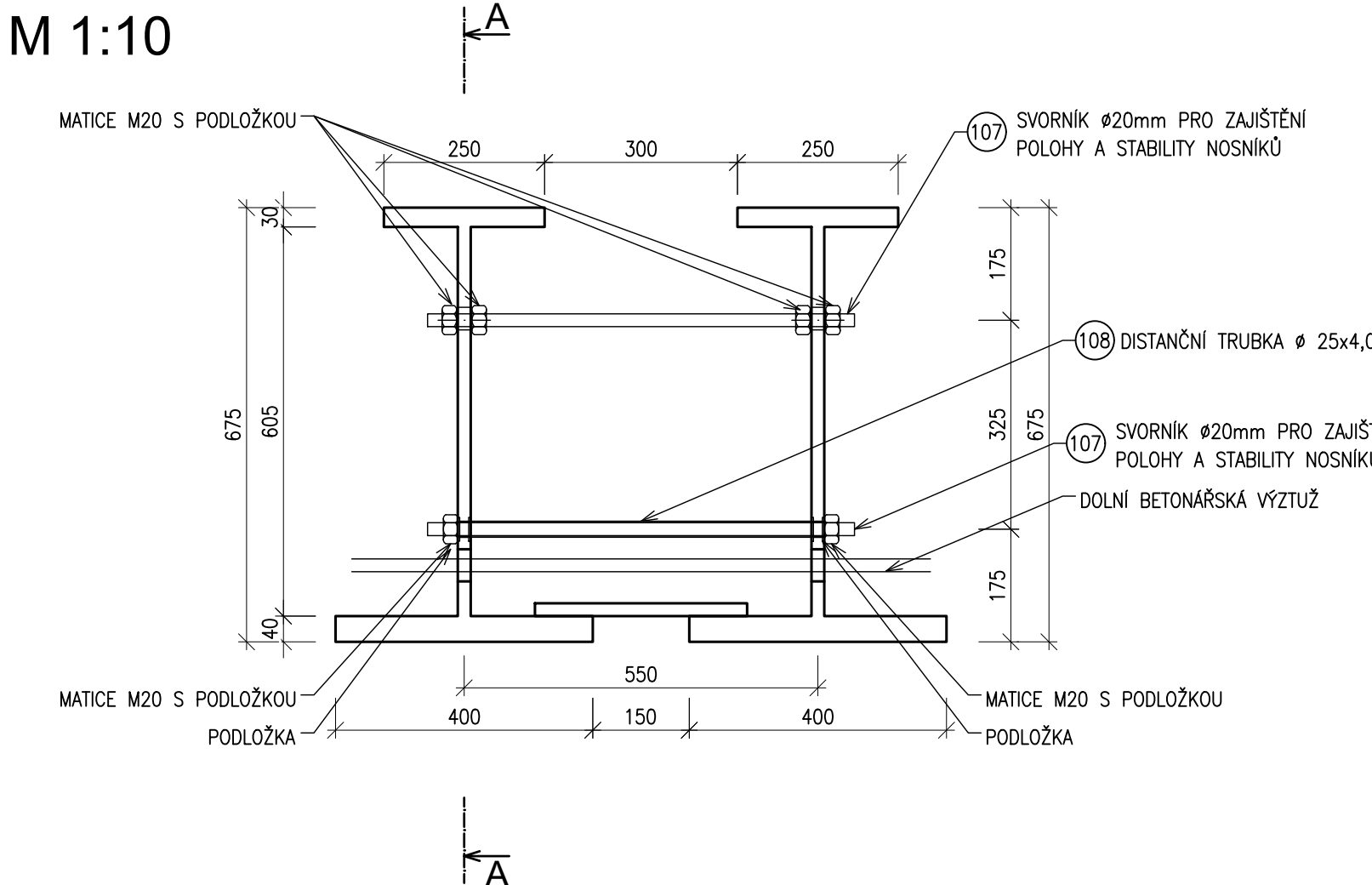
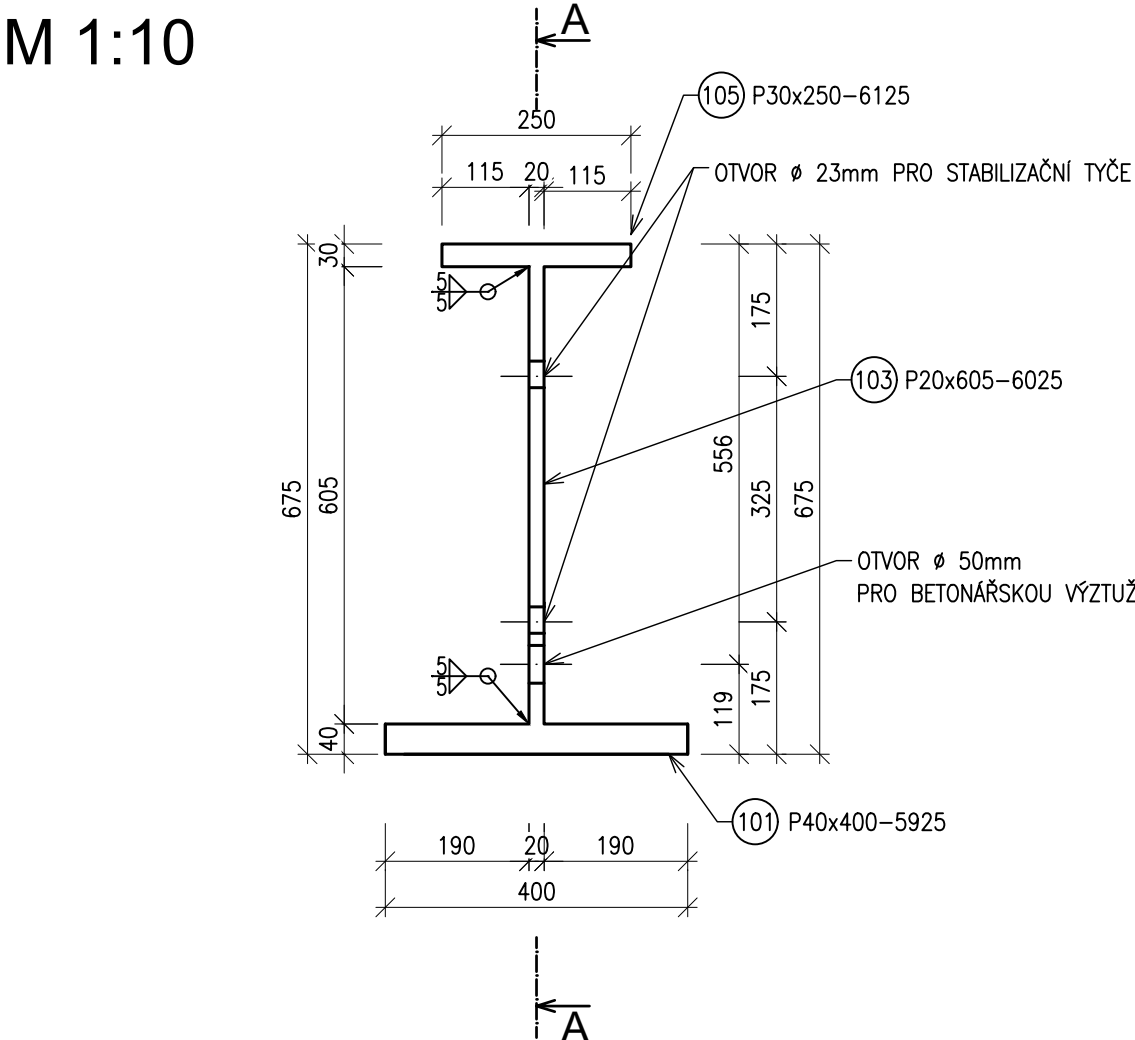
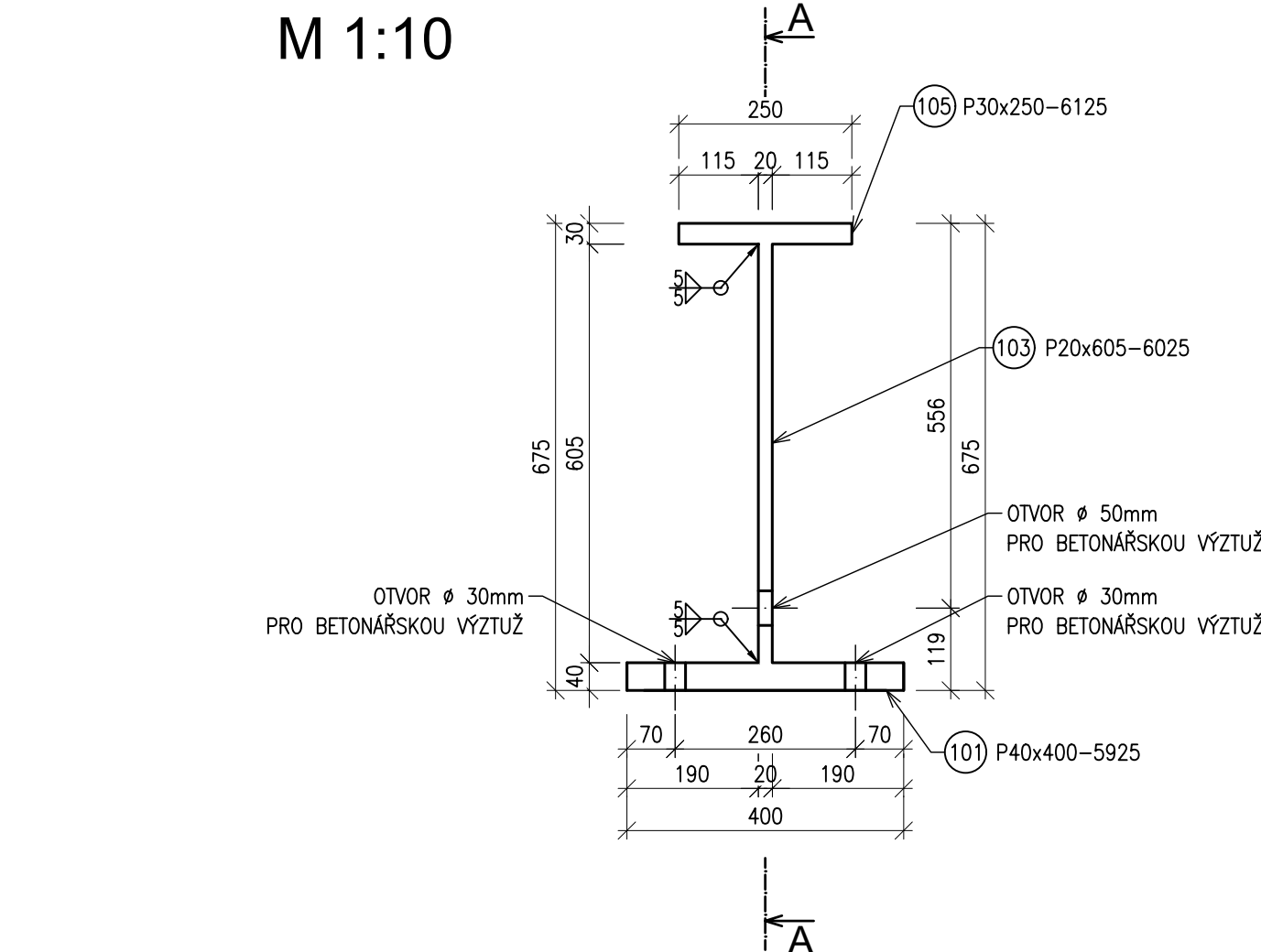
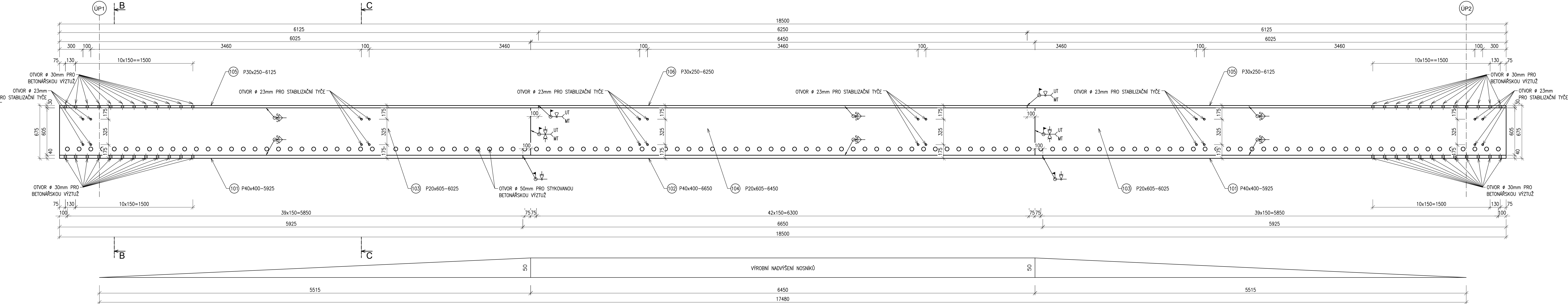


ČÍSLO	PRVOK	RUSU	ROZMER	1ks	CELKEM	MATERIAL
-------	-------	------	--------	-----	--------	----------



– VÝKRES SLOUŽÍ JAKO PODKLAD PRO VÝROBNÍ DOKUMENTACI

VÝROBA KONSTRUKCE:

POŽADOVANÁ TŘÍDA PROVEDENÍ DLE TKP19: EXC3; DOKUMENT KONTROLY 3.1

MONTAZ DLE ČSN EN 1090-2+A1

HRANY ZA OBLI NA R

KONTROLA SVARU:

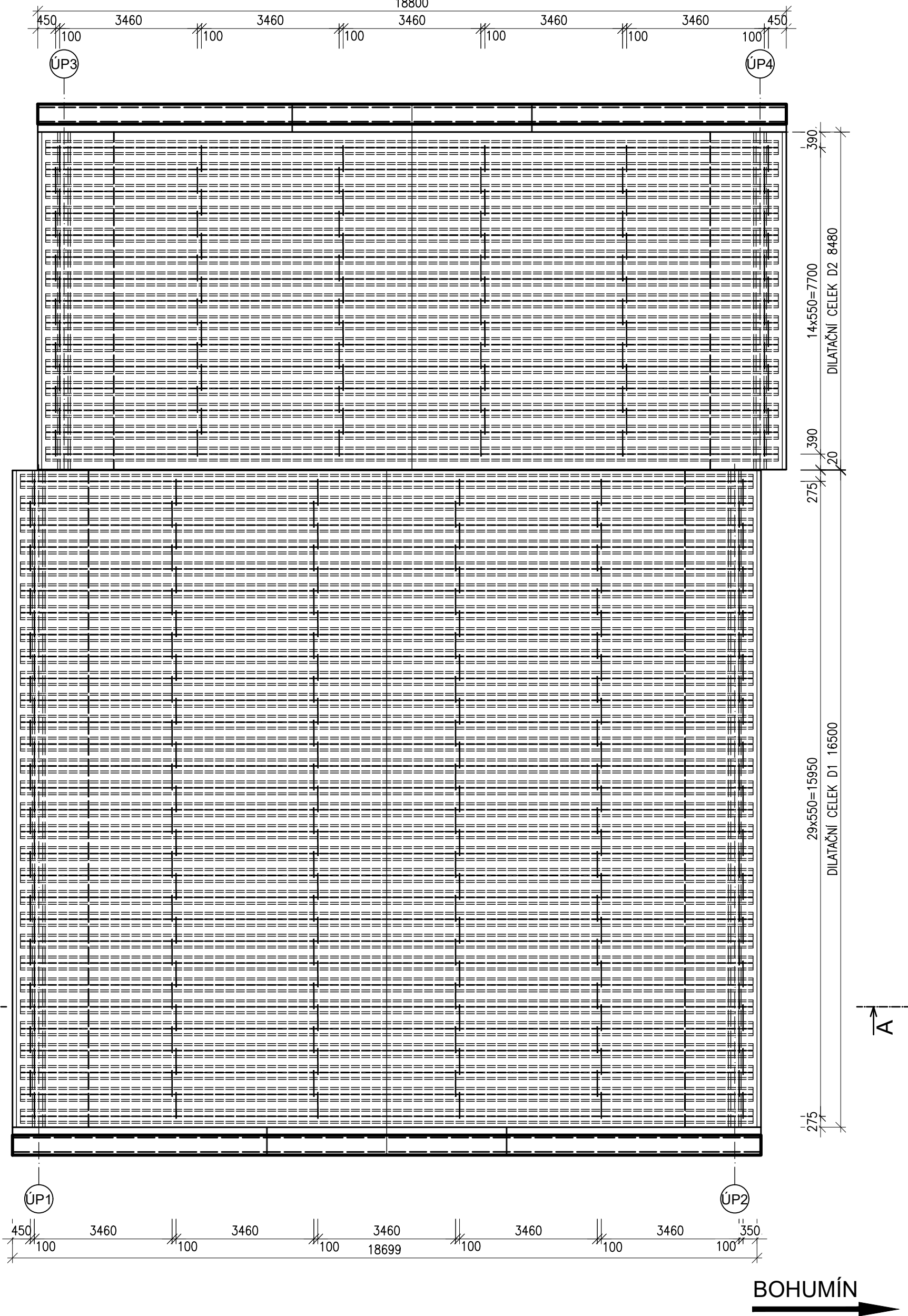
100% SVARŮ – VIZUÁLNÍ KONTROLA (VT) DLE ČSN EN ISO 17637  
100% DÍLENSKÝCH SVARŮ STOJNÝ A SPODNÍ PÁSNICE OCELOVÉHO NOSNÍKU –  
MAGNETICKÁ PRAŠKOVÁ ZKOUŠKA (MT) DLE ČSN EN ISO 17638  
100% MONTÁŽNÍCH SVARŮ OCELOVÉHO NOSNÍKU – ULTRAZVUKOVÁ ZKOUŠKA (UT) DLE  
ČSN EN ISO 17640, TŘÍDA ZKOUŠENÍ B

## PRO KONSTRUKCE:

VIZ PŘÍLOHA Č.4 DOKUMENTACE PROTIKOROZNÍ OCHRANY

ŽSP + ONS 03, BARVA ZELENÁ DB 601

## PERSON



POL. ČÍSLO	PRVEK	POČET KUSŮ [ks]	ROZMĚR	HMOTNOST		MATERIÁL
				1ks [kg]	CELKEM [kg]	
101	SPODNÍ PÁSNICE	90	P40x400-5925	744,2	66976	S355 J2+N
102	SPODNÍ PÁSNICE	45	P40x400-6650	835,2	37586	S355 J2+N
103	STOJINA	90	P20x605-6025	572,3	51506	S355 J2+N
104	STOJINA	45	P20x605-6450	612,7	27569	S355 J2+N
105	HORNÍ PÁSNICE	90	P30x250-6125	360,6	32455	S355 J2+N
106	HORNÍ PÁSNICE	45	P30x250-6250	368,0	16559	S355 J2+N
107	SVORNIK Ø 20 mm	516	Ø 20 DL. 600	1,5	764	S235 JR
108	TRUBKA	258	Ø 25x4,0 DL. 600	1,2	320	S235 JR
SOUČET				233734		
SVARY A SPOJOVACÍ MATERIÁL 5%				11687		
HMOTNOST KONSTRUKČNÍ OCELI [kg]				245421		

[illegible]